

PROGRAMA GALEGO DE VIXILANCIA E CONTROL FRONTE Á VESPA VELUTINA



QUE É A VESPA VELUTINA?

A **Vespa velutina**, ou avésa asiática, é unha especie invasora que chegou a Europa no ano 2004 procedente do sueste asiático. En Galicia, detectouse no ano 2013.



QUE EFECTOS TEN A VESPA VELUTINA?

- Afecta á biodiversidade, pola predación sobre outros insectos autóctonos.
- Afecta á produción apícola e frutícola, pois unha parte importante da súa dieta está formada polas abellas e por froitas.
- Aínda que non son máis perigosas que outras avéspas, a súa expansión por zonas urbanas ou semiurbanas incrementa o risco de picaduras para as persoas.

COMO SE DIFERENCIAN OS NIÑOS DE VESPA VELUTINA?

Os niños de **Vespa velutina** son de forma redondeada ou piriforme e de maior tamaño que os da avésa autóctona. Atópanse principalmente no alto das árbores, e van crescendo ata chegar a medir a finais de outono aproximadamente 1 metro de alto x 0,8 metros de ancho.

Teñen a súa entrada de pequeno tamaño na zona media, a diferenza da avésa autóctona, cun orificio máis alongado na base.

Sempre que se asegure a eliminación da raíña, a destrución do maior número posible de niños é o método máis eficaz para o control desta especie, pois evita a produción de novas raíñas e a formación de niños no ano seguinte.

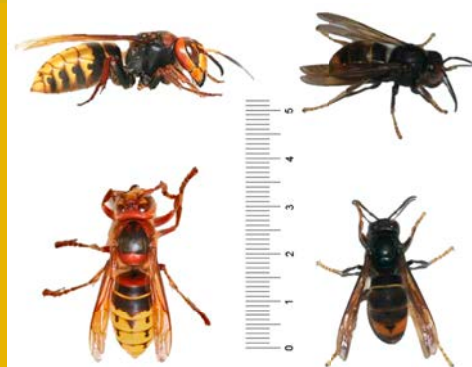


QUE PERIGO SUPÓN A VESPA VELUTINA PARA AS PERSOAS?

O risco que supón para as persoas a **Vespa velutina** é similar ao de calquera outra avésa.

- Non son máis agresivas que as avéspas autóctonas e soamente atacan cando se ven ameazadas. Por iso é importante manterse a máis de cinco metros do niño.
- A composición do seu veneno é practicamente igual ao das avéspas autóctonas.
- Poden representar un problema para aquelas persoas que sexan alérxicas, aproximadamente o 1 % da poboación. Neste caso, deben ter especial coidado coas picaduras, non só da **Vespa velutina**, senón tamén doutras especies de avéspas autóctonas.
- O nome de "asasinas" que se lles dá a estas avéspas non deriva de que ataquen especialmente ás persoas, senón pola predación doutros insectos, sobre todo as abellas.

DIFERENCIACIÓN DA VESPA VELUTINA E A VESPA CRABRO (AUTÓCTONA)



POR QUE É IMPORTANTE DIFERENCIAR A VESPA VELUTINA DOUTRAS AVÉSPAS?

É fundamental diferenciar a **Vespa velutina** doutras especies autóctonas, en especial da **Vespa crabro**, xa que a eliminación destas, favorecería a expansión da especie invasora ao reducir os seus competidores naturais.

QUE DEBO FACER NO CASO DE VER UN NIÑO DE VESPA VELUTINA?

Se detecta un niño, non se achegue a el a menos de 5 metros, e comuníqueo ao servizo de Atención e Información á Cidadanía, 012.

SE A VE, CHAME AO
012

Máis información en:
http://www.eidolocal.gal/vespa_velutina



XUNTA DE GALICIA

